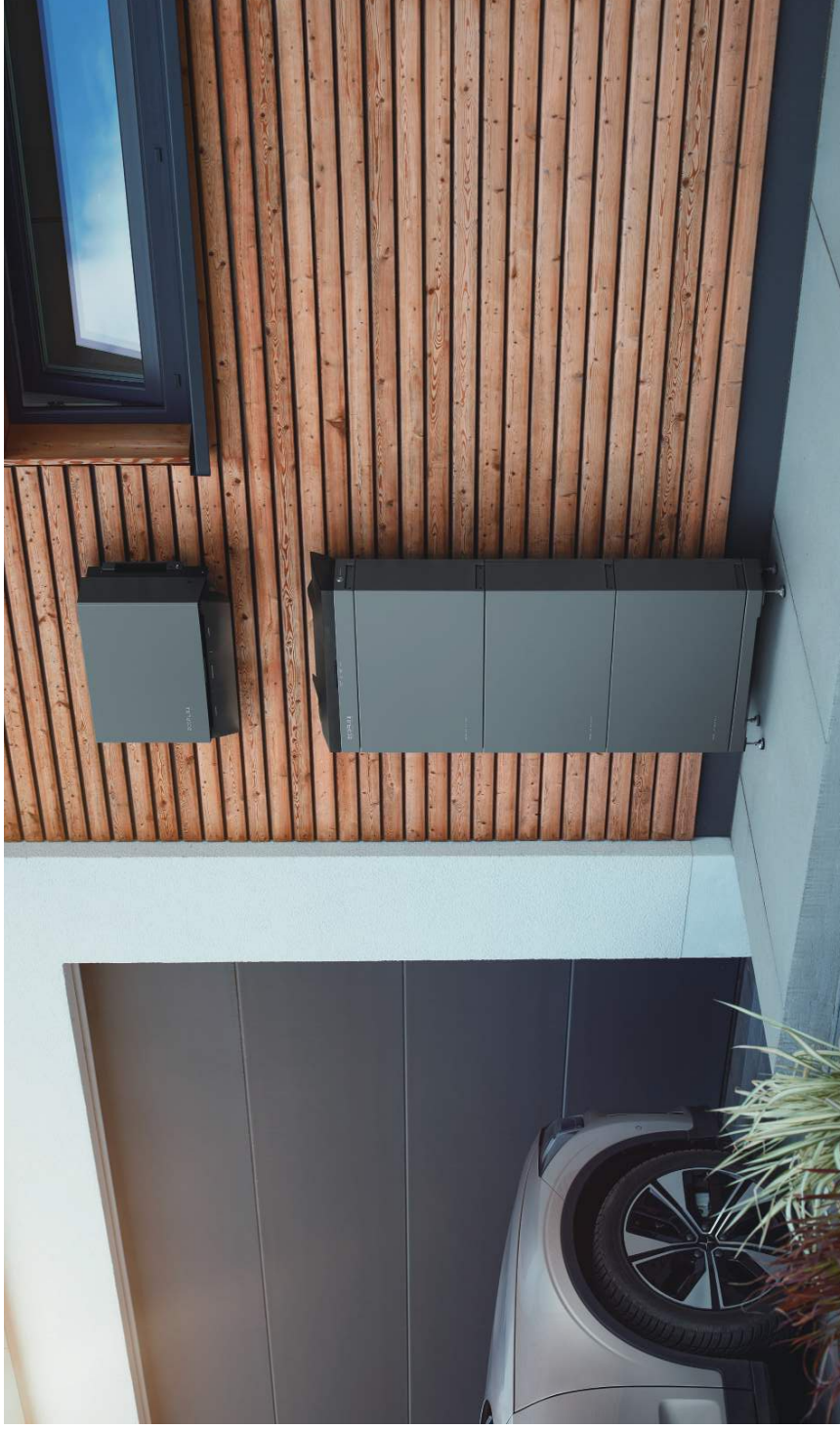


Heimspeicher Solarsystem

## EcoFlow PowerOcean (3-phasig) 6/8/10/12 kW

Innovation für einfache Energieunabhängigkeit





## EcoFlow PowerOcean (3-phasing) 6/8/10/12 kW

Innovation für einfache Energieunabhängigkeit

**Die innovative 3-phasige Solarbatterielösung für Privathaushalte ab 5 kWh, jederzeit erweiterbar**

EcoFlow PowerOcean (3-phasing) ist eine erstklassige modulare Solarlösung für Privathaushalte, die sich durch eine flexible Anfangsinvestition, hervorragende Sicherheit, zuverlässigen Ausfallschutz und eine intelligente Steuerung auszeichnet. Diese Lösung wurde entwickelt, um den gesamten Haushalt energieunabhängig zu machen. Sie können Ihre Reise zur Energieautarkie bereits ab 5 kWh beginnen und jederzeit nach Belieben erweitern.



### Bis zu 12 kW 3-phasige Notstromversorgung

Der 3-phasige Wechselrichter ist im Back-up Modul integriert und bietet eine Leistung von bis zu 12 kW, um fast alle wichtigen Verbraucher bei einem Netzausfall zu betreiben. Er übernimmt im Falle eines Stromausfalls auch die Versorgung Ihrer 3-phasigen Geräte.

### Mit einem Batteriepack starten, erweiterbar auf bis auf 45 kWh

Dank des integrierten DC-DC-Wandlers in jedem Batteriesatz kann unser 3-phasiger Hybrid-Wechselrichter mit nur einem Batteriepack betrieben werden.  
Dank der fortschrittlichen Parallelschaltung von EcoFlow PowerOcean können neue Batterien problemlos zu bestehenden Einheiten bis zu einer Gesamtleistung von 4,5 kWh hinzugefügt werden.

### Leistung und Sicherheit der LFP-Batterie

Das in jedem Batteriepack integrierte Brandschutzmodul bietet einen zusätzlichen Schutz, da es bei Überhitzung der Batterien automatisch aktiviert wird. Das intelligente BMS gewährleistet den sicheren Betrieb jeder Einheit, indem es Überstrom und Überladung vermeidet.

# Hybrid-Wechselrichter 6/8/10/12 kW

## Bis zu 12 kW 3-phasige Notstromversorgung

EcoFlow PowerOcean in den Versionen 6/8/10/12 kW ermöglicht die hocheffiziente Nutzung und Speicherung von Solarenergie, um Ihren Haushalt unabhängig vom Stromnetz zu machen. Der 3-phasige Wechselrichter ist mit einem Back-up Modul ausgestattet und bietet eine Leistung von bis zu 12 kW, um fast alle wichtigen Geräte bei einem Stromausfall zu versorgen.

**Bis zu 12 kW**  
Ausgangsleistung

**3-phasig**  
Back-up unterstützt

**96,5 %**  
Max. Wirkungsgrad



## Bypass-Schaltung für eine stabile Stromversorgung

Stellt der Wechselrichter eine Störung fest, schaltet er in den Bypass-Modus und leitet den Netzstrom durch.

## Jederzeit Aktualisierungen des Systems ohne Unterbrechung

Dank der OTA-Technologie können Updates jederzeit ohne Unterbrechung der Stromversorgung eingespielt werden.

## Intelligente Wärmepumpe unterstützt durch SG Ready (Smart Grid Ready)

Bei einer Wärmepumpe mit SG Ready Steuereingang kann PowerOcean den überschüssigen Solarstrom für die Heizung nutzen und so die Energieunabhängigkeit Ihres Hauses weiter maximieren.

# LFP-Batterie

## Sicherheit durch integriertes Brandschutzmodul

Die EcoFlow PowerOcean Serie wurde rund um die fortschrittliche PowerOcean LFP-Batterie entwickelt, ein parallel geschaltetes Hochspannungs-Batteriesystem. Nutzer können mit einem einzigen 5 kWh Batteriepack starten und ihr System jederzeit erweitern. Mit der bewährten LFP-Batterietechnologie und integrierten Brandschutzmodulen bieten wir eine unübertroffene Zuverlässigkeit und Batterieleistung.

**Bis zu 45 kWh**  
Erweiterbare Kapazität

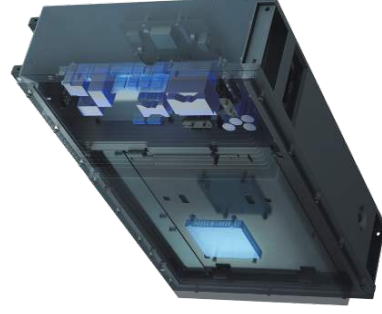
**6 000+ \***  
Lebenszyklen

**IP65**  
Witterungsbeständig

**LFP**  
Batterie



\*6 000+ Lebenszyklen bis zur Degradation auf 70 %.



## Erhöhte Sicherheit und Zuverlässigkeit

Durch die Parallelschaltung wird eine gegenseitige Beeinflussung der Batterien vermieden. Eine Fehlfunktion einer Batterie wirkt sich nicht auf die anderen Einheiten aus. Die neue Batterie ist mit den bereits installierten Batterien voll kompatibel.

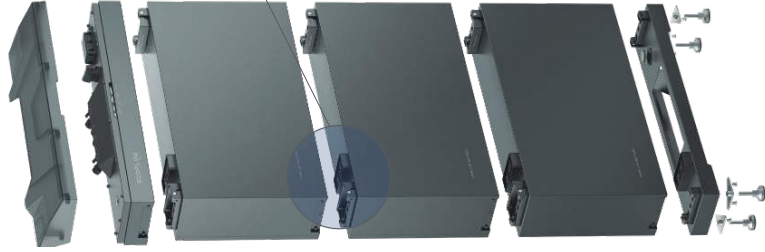
Ein integriertes BMS mit Cloud Computing in jedem Batteriepack zur intelligenten Überwachung, Risikovermeidung und Verbesserung der Batterieleistung.

Das in jedem Batteriepack integrierte Brandschutzmodul zur Erkennung der Batterietemperatur aktiviert sich sofort, wenn die Batterietemperatur 170 °C übersteigt.

Das automatische Heizmodul wird bei kalter Witterung automatisch aktiviert, um eine optimale Funktion der Batterie bei Temperaturen unter -20 °C zu gewährleisten.

## Entdecken Sie das einzigartige minimalistische Design

Die PowerOcean Serie verkörpert die perfekte Verbindung von Form und Funktion und fügt sich nahtlos in alle Wohnumgebungen ein. Die warme graue Farbpalette, die durch eine sorgfältige zweischichtige Pulverbeschichtung erreicht wird, strahlt Eleganz aus, während die ikonische geometrische Form und die horizontalen Kanten Robustheit und Zuverlässigkeit vermitteln.



Plug and Play

### Unkomplizierte und schnelle Installation

- Verkabelungsfreie Batterieinstallation.
- Ultraschneller Inbetriebnahmeprozess in 3 Schritten.

### Schlankes Design, kompakte Größe

Passiert gut in den Keller oder die Garage und spart so Platz für andere Geräte.

### Warmweiße LED-Anzeigen

Vermitteln ein Gefühl von Wertigkeit und schaffen eine einladende Raumatmosphäre.

### Verdeckte Verschraubung

## Anwendungen

### LFP-Batterie



### Hybrid-Wechselrichter 6/8/10/12 kW



## Zubehör

### 4G Dongle ESS (EU)

Erweitert EcoFlow PowerOcean (3-phasig) um eine 4G-Netzwerkverknüpfung und ermöglicht die Kommunikation mit dem System in Szenarien, in denen kein WLAN- oder Ethernet-Netzwerk verfügbar ist.



### Not-Aus-Taste

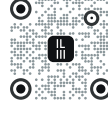
Zur Schnellabschaltung, um die Stromversorgung des gesamten Systems zu unterbrechen.



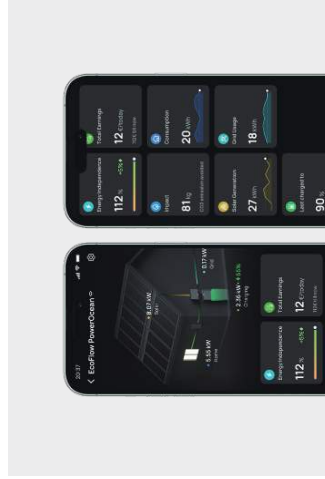
## EcoFlow App und Webportal

### Für Nutzer: EcoFlow App/Webportal

Die EcoFlow App bietet den Nutzern eine klare und benutzerfreundliche Oberfläche zur Anzeige von Echtzeit-Energiedaten, einschließlich Stromerzeugung, Speicherung und Einsparungen auf der Energierechnung, um die Energieversorgung des Hauses besser zu verwalten.



QR-Code zum Herunterladen scannen

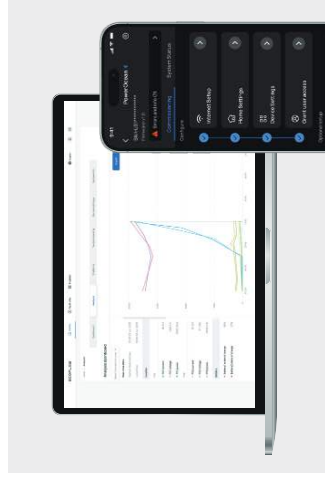


### Für Installateure: EcoFlow Pro App/Webportal

- Superschnelle Inbetriebnahme in 3 Schritten
- Kartensicht der installierten Systeme
- Einfache Fehlersuche
- Filterung der Fehlermeldungen nach Typ
- Detaillierte Fehlerbeschreibung



QR-Code zum Herunterladen scannen





**Folgen Sie uns:**

Facebook/Youtube/Instagram: @ecoflowtech

LinkedIn: @EcoFlow

**Kontakt:**

Web: [www.ecoflow.com](http://www.ecoflow.com)

Service: [solutionservice.eu@ecoflow.com](mailto:solutionservice.eu@ecoflow.com)